

Herstellerunabhängige  
Gerätebedienung in  
der Prozessautomation

## Anmeldung

E-mail: [info@pactware.com](mailto:info@pactware.com)

Fax: +49 7240/9430963

Hiermit melde ich mich an zur Roadshow am

20.11.2007 in Köln  21.11.2007 in Antwerpen

22.11.2007 in Brielle

Firma

Funktion in der Firma/Abteilung

Vorname/Name

Straße

PLZ/Ort

Telefon

Fax

E-Mail

Ich wurde  
eingeladen von:

Die Teilnahmegebühr in Höhe von 150.- € übernimmt für Sie die einladende Firma.  
Inklusive Roadshow-Unterlagen auf USB-Stick, Buffet, Kaffee und Getränke.  
Bitte bestätigen Sie Ihre Teilnahme schriftlich.  
Die Anzahl der Teilnehmer ist limitiert. Sichern Sie sich rechtzeitig Ihren Platz.

### Teilnehmende Firmen:

Bopp & Reuther  
Messtechnik GmbH



Magnetrol®



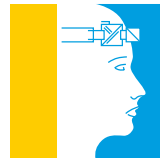
TREBING + HIMSTEDT



tyco / Flow Control



### Unterstützt durch:



PACTware™

PACTware™ Consortium e. V.

Panoramastraße 16

76327 Pfinztal

Germany

Phone +49 7240/9430961

Fax +49 7240/9430963

[info@pactware.com](mailto:info@pactware.com)

[www.pactware.com](http://www.pactware.com)

ROADSHOW  
EINLADUNG  
2007



Herstellerunabhängige  
Gerätebedienung in  
der Prozessautomation

Köln, 20.11.2007

Antwerpen, 21.11.2007

Brielle, 22.11.2007

ROADS  
2007

Wie können Sie die  
Kosten für Ihre Geräte-  
bedienung optimieren?

Wie können Sie  
Ihre Anlageneffizienz  
optimieren?



Wie erreichen Sie eine freie  
Auswahl von herstellernun-  
abhängigen Kommunikations-  
komponenten, Feldgeräten  
und Systemen?

Nur ein Bedientool für  
Inbetriebnahme und Wartung!

**Köln, 20.11.2007**

Grand Hyatt Hotel, Köln

**Antwerpen, 21.11.2007**

Aldhem Hotel, Grobbendonk

**Brielle, 22.11.2007**

Geuzenstaete Facility Centre, Brielle

**9.00 Uhr Begrüßung**

**9.15 Uhr Grundlagen PACTware™**

- Anforderungen und Lösungen
- Leistungsumfang und Funktionen
- Vorteile und Nutzen

10.30 – 11.00 Uhr Pause mit **Live Demo** der Hersteller

**11.00 Uhr Applikationsbeispiele  
an der Demoanlage**

- Grafische Benutzeroberfläche im DTM
- Spezielle Funktionen im DTM
- Vertikale Integration

12.30 – 13.30 Uhr Mittagspause

**13.30 Uhr Applikationsbeispiele  
an der Demoanlage**

- Standmessung
- Volumen- und Konzentrationsmessung
- Trennschichtmessung

14.15 – 14.45 Uhr Pause mit **Live Demo** der Hersteller

**14.45 Uhr Applikationsbeispiele  
an der Demoanlage**

- Feldbusdiagnose
- Gerätediagnose

**15.45 Uhr Resumee**

**16.00 Uhr Abschluss und Diskussion**